

Senologia

NOVEMBRE 1975 - VOLUME 0 - N° 1

LEMP. 26. 80H. LE. 911UN. 25012. PARIS. FRANCE





Senologia



Sommaire

- La Senologie
Senology
Seniologie
- Le Cyste mammaire - trombe de l'échographie - (1^{re} partie)
The results of echography in the diagnosis of cysts of mammary gland - (1st part)
Zysten der Brustdrüse - Siegelung der Echographie - (1. Teil)
- Chirurgie des hyperplasies et adènes mammaires.
Surgical treatment of mammary hyperplasies and adenas.
Chirurgie der Hyperplasie und der Papanormas
- Cytopathologie mammaire par ponction aspirative - (1^{re} partie)
Mammary cytopathology - (1st part)
Cytopathologie der Mamma - (1. Teil)
- Cybernetique hormonale du sein - 1^{re} partie - physiologie
Hormonal cybernetic of breast - 1st part - Physiology
Hormonelle Kybernetik der Brustdrüse - 1. Teil - Physiologie
- Senologie et légalisation
Senology of the word senology
Seniologie und Legistatik
- Répercussions du comportement maternel chez les longeurs
Prevalence of the mother's behaviour in the study of rabbits
Auswirkungen des mütterlichen Betragens bei Nagetieren
- Pratique sénologique
Senology practice
Praktische Seniologie

Senologia

**Symposium international sur les
maladies non cancéreuses du sein**

Rapports et communications : résumés

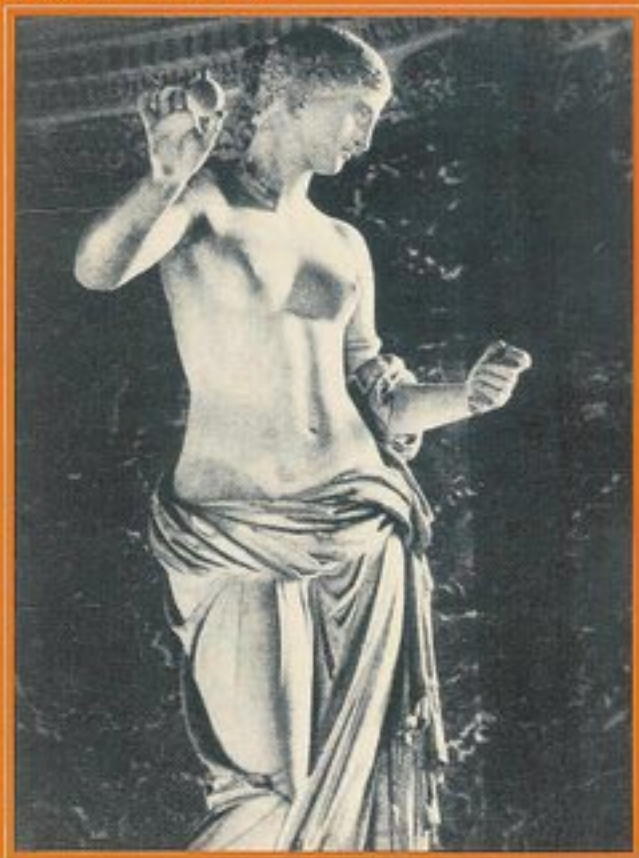
JUILLET 1976 - VOLUME 1 - N° 2

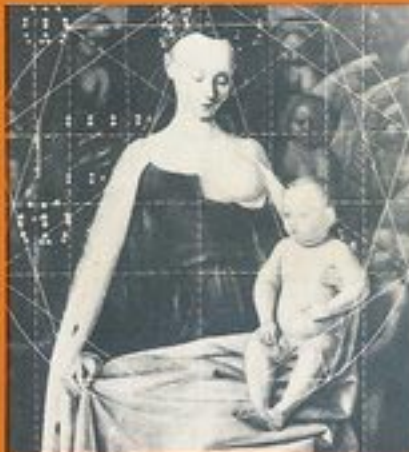


Senologia

ISSN 1120-3702

OCTOBRE 1976 - VOLUME 1 - N° 2





614 Senologia

Jean **FOUQUET**
La Vierge et l'enfant
 (Musée d'Anvers)

« La géométrie sacrée des sexes. Chapiteau à Charles BOULEAU, p. 32 éd. Le Seuil 1962

La Vierge :

Les diagonales d'un pentagone définissent le triangle fondamental. Un second pentagone se combine avec le premier pour construire un rectangle intérieur (montant de la Chaise et rangée d'angles rouges).

Le dipyque s'inscrit dans un demi-cercle dont le rayon est égal à la hauteur des poutreaux. La disposition exacte des deux poutreaux est indiquée par les lignes de perspective.

Senologia



Sommaire

- Lymphographie et phlebographie de lymphatique du bras après le traitement de cancer du sein
 Lymphography and phlebography in lymphatic of the arm after treatment of carcinoma of the breast
 Lymphographische und phlebographische Befunde zum Lymphstadium des Armes beim behandelten Mamma-Karzinom
- Senologie thymographique des mammographies
 Thymographic appearance in two benign breast disorders
 Thymographische Senologie seltener gutartiger Mammopathien
- Cystologie mammaire locale
 Mammaria cystology
 Cystopathologie der Mamma
- Le type mammaire : intégrité de l'échographie
 Breast type: integrity of echography
 The nature of echography in the diagnosis of cysts of the mammary gland (2 or part)
 Zustand des Brustkreises - Integration der Echographie (2 Teil)
- A quelle femme faut-il observer la thymographie post-chirurgicale dans le cancer du sein
 Which Patients should receive Post-Operative Thymography
 Für welche Frauen soll die post-chirurgische Chymographie beim Mammakarzinom beobachtet werden?
- Senologie de son Aspect
 Senology of its Aspect
 Senologie des Brust (Technische Aspekte)
- Étude de la fixation d'un isotope radioactif par les osseux du sein et les lymphatiques mammaires
 Study of the fixation of a radioactive tracer by breast osseous and lymphatic structures labeled with Technetium 99 m
 Studie der Fixierung eines radioaktiven Tracers durch die Knochenstrukturen und Lymphgefäße des Brustkreises (99 m-Technetium-Partizipat)
- Pratique sénologique
 Senology practice
 Praktische Senologie
- Traitement chirurgical des malades cancéreux d'origine mammaire
 Operative treatment of breast neoplasms of breast origin (Study of a series of 48 cases undergoing surgery)
 Chirurgische Behandlung der Krebskranke Mamma-Neoplasie (Studie einer Reihe von 48 operierten Fällen)

Senologia

ISSN 1120-336X

Symposium international sur les
maladies non cancéreuses du sein

Rapports et communications : I

DECEMBRE 1976 - VOLUME 5 - N° 4





Extrémité d'un ovine :
Système.

I. Serosa : 1, 2, 3, 4.
II. Mésenchyme actif : fibroblastes, leucocytes : 7.
III. Epithélium : cellules du tube utérin, cellules du tube abdominal : 8, 9.
IV. Laiterie du tube utérin, cellules diverses : 8, 9, 10.
1, lymphatique; 2, artère; 3, artère; 4, veine; 5, cellules myo-épithéliales; 6, revêtement cylindro-cubique du canal excréteur; 7, méso-mètre actif; 8, cellules disséminées de type coléctal; 9, épithélium, leucocytes, lymphocytes de Dorné, et voie de nécrase; 10, cellules atrophiées; 11, ligande.

(Tat des « Maladies du Sein », Pt. GROS, 1963, Masson & Co, Paris)

Senologia



Sommaire

- Les modifications des caractères de sécr. Cytologie utérinaire. Non-gestante. Modifications of the breast. Karyographic study. Die mittel-karyographischen Mastenveränderungen. Karyographische Studie.
- L'aspect en mammographie. Etude en mammographie. Die Technik in der Mammographie.
- Modelles en développement du développement embryonnaire de la glande mammaire. Experimental study of mammary gland embryogenesis. Modellierung und Entwicklung der mammarygland. Entwicklung der Mammae.
- Evolution, interventions, dans la pathologie mammaire. Drug treatment in breast milk. Mastenentzug. Anamnese in der Mastenentzug.
- Cytologie pathologique mammaire. Cytology. Breast neoplasia. Cytologie pathologique mammaire.
- Stomatologie et pathologie de la lactation. Stomatology and pathology of lactation. Stomatologie und Pathologie der Laktation.
- Mastectomie et ses complications et augmentation de volume des seins. Mastectomy, mastectomy and augmentation of volume of the breast. Mastektomie, Mastektomie und Erhöhung des Brustvolumens.
- Pathologie endocrinienne. Endocrine pathology. Endokrine Störungen.
- Sein et grossesse. The breast and pregnancy. Sein und Schwangerschaft.

Senologia

SOCIÉTÉ
INTERNATIONALE
SÉNOLGIE

S.I.S.

SENOLOGIC
INTERNATIONAL
SOCIETY

ISSN 0398-100X

**Symposium international sur les
maladies non cancéreuses du sein**

Rapports et communications : IV

SEPTEMBRE 1977 - VOLUME 2 - N° 3



Senologia

SOCIÉTÉ
INTERNATIONALE
SENOLOGIE

S.I.S.

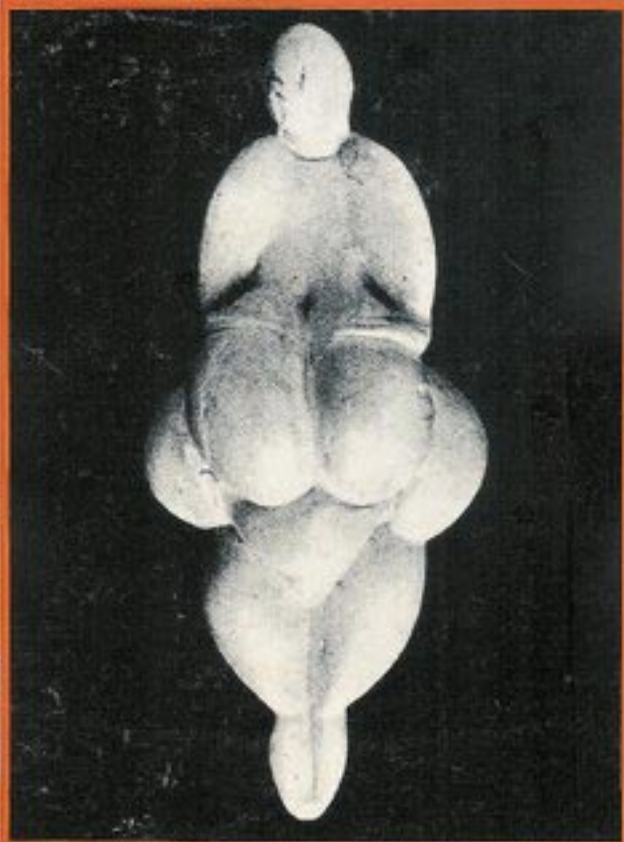
SENOLOGIE
INTERNATIONAL
SOCIETY

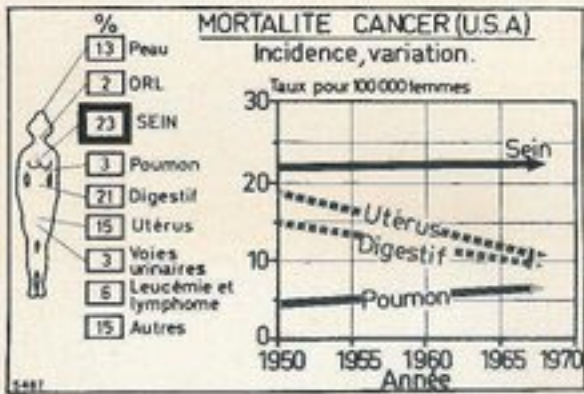
ISSN 0333-699X

**Symposium international sur les
maladies non cancéreuses du sein**

Rapports et communications : V

NOVEMBRE 1987 - VOLUME 2 - N° 4





Senologia



Sommaire

- Complex approach of diagnosis in the surgical pathology
Diagnosis, comparison and integration of these approaches
Diagnostik, Vergleich und Integration der diagnostischen Ansätze
Diagnostik bei Eingriffen des Brust
- Classification of breast cancer
Classification and nomenclature
Klassifikation und Nomenklatur
- System of diagnosis of the "Metastatic" carcinoma of the breast
Classification, diagnosis of 4000 patients
Metastatische Karzinome in 4000 Patienten
Systematik der Metastasen des adenocarcinome vom Brust
Metastatische Karzinome in 4000 Patienten
- Diagnosis of breast cancer: epidemiological, biological and clinical aspects
Epidemiology, biology, breast cancer and social aspects
Epidemiologie, Biologie, Brustkrebs und soziale Aspekte
Diagnostik des Brust
- Medical approach of metastatic carcinoma of the breast
Diagnosis, biology, breast cancer and social aspects
Medizinische Herangehensweise an Brustkrebs
Diagnostik, Biologie, Brustkrebs und soziale Aspekte

Die neue Fachzeitschrift für die gynäkologische Senologie

- L'importance de la sénologie pour le pronostic et le traitement de la métastase
Métastatique (making for prognosis and treatment of metastasis)
Die Bedeutung der Senologie für Prognose und Therapie des Metastase
- Sémiologie, étiologie, clinique et anatomo-pathologie de la métastase
Étiologie der Metastase - Senologiepathologie
- Pratiques thérapeutiques, cas cliniques et sémiologie gynécologique
Praktische Senologie
- A propos de la pathologie gynécologique
Étiologie et clinique de la métastase
Über die gynäkologische Pathologie des Brust
- Cancer du sein chez l'étranger en Algérie - Maroc
Breast cancer in Italy or Algeria
Krebs bei ausländischen Frauen
- Une 01 clinique par rapport à la clinique et de l'angiographie dans les métastases
Clinical value of cancer and angiography in metastasis
Die klinische Wert von Krebs und Angiographie bei Metastasen

Senologia

SOCIÉTÉ
INTERNATIONALE
MAMMOLOGIE

S.I.S.

GERIATRIE
INTERNATIONALE
SOCIÉTÉ

ISSN 0333-4004

Colloque sur les aspects psycho-
sociologiques des maladies du sein

Rapports et communications : I

MARS 1978 - VOLUME 5 - N° 1



Senologia

SOCIÉTÉ
INTERNATIONALE
SÉNOLÓGUE

S.I.S.

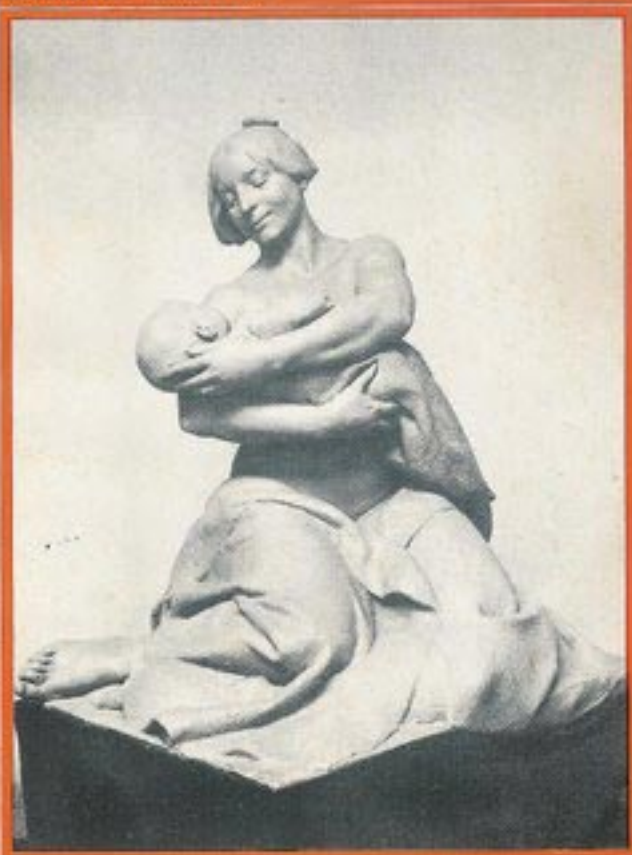
SENOLOGIC
INTERNATIONAL
SOCIETY

ISSN 0092-328X

Colloque sur les aspects psychosociologiques des maladies du sein

Rapports et communications : III

SEPTEMBRE 1979 - VOLUME 3 - N° 3



Senologia

SOCIETÀ
INTERNAZIONALE
SENOLOGISTE

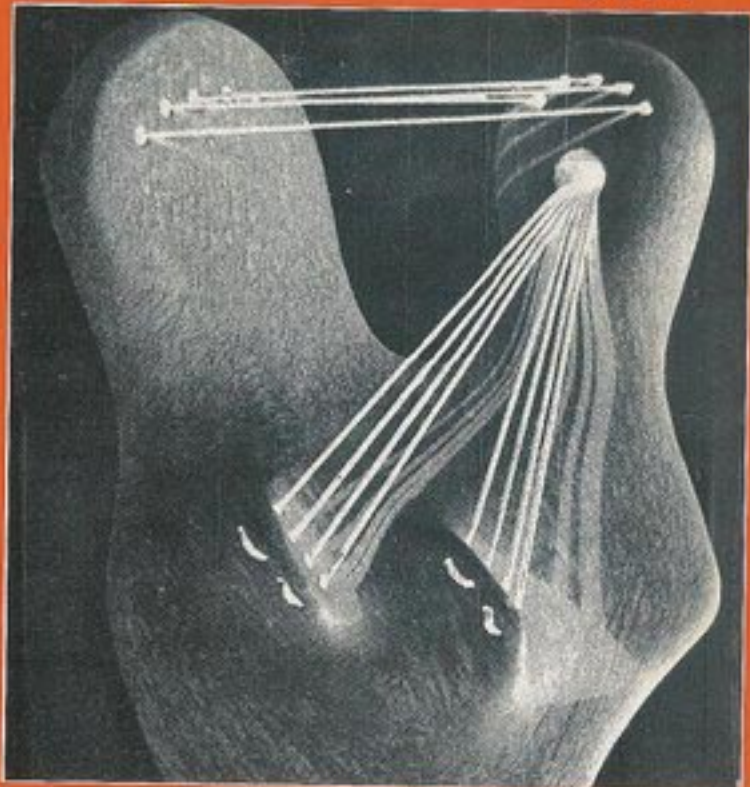
S.I.S.

SENIOLOGIC
INTERNATIONAL
SOCIETY

ISSN 0391-9626

GIUGNO ■

1980 Vol. 3, n. 2



Senologia

SOCIETÀ
INTERNAZIONALE
SENOLOGICA

S.I.S.

SENIOLOGIC
INTERNATIONAL
SOCIETY

ISSN 1120-9104

MASSEN ■

1980, vol. 5, n. 3



Senologia

SOCIETY
INTERNATIONALE
SENOLOGIE

S.I.S.

SENOLOGIC
INTERNATIONAL
SOCIETY

ISSN 0284-4263

MASON 

1990, Vol. 3, No. 1



Senologia

SOCIETÀ
INTERNAZIONALE
SENOLOGICA

S.I.S.

SENOLOGICAL
INTERNATIONAL
SOCIETY

ISSN 1120-586X

MASSON 

1991, vol. 6, n. 1



Senologia

Sein et Pathologie mammaire

SOCIÉTÉ INTERNATIONALE SENOLOGIQUE S.I.S. SENOLOGIE INTERNATIONALE SOCIETY

ISSN 0378-5122



Journal international
du Sein et de la Pathologie mammaire

Senologia

The International Journal
of the Breast and Mammary Pathology

SOCIÉTÉ
INTERNATIONALE
SÉNOLOGIE

S.I.S.

SENOLOGIA
INTERNATIONAL
SOCIETY

ISSN 0394-5646



Journal international
du Sein et de la Pathologie mammaire

Senologia

The International Journal
of the Breast and Mammary Pathology

SOCIÉTÉ
INTERNATIONALE
SÉNÉOLOGIE

S.I.S.

SÉNÉOLOGIE
INTERNATIONALE
SOCIÉTÉ

NUM. 0022-7064



THE INTERNATIONAL JOURNAL
OF THE BREAST AND MAMMARY PATHOLOGY

Senologia

JOURNAL INTERNATIONAL
DU SEIN ET DE LA PATHOLOGIE MAMMAIRE

REVUE
INTERNATIONALE
DE SENOLOGIE

S.I.S.

REVUE
INTERNATIONALE
DE SENOLOGIE

vol. 1 n. 1



WILEY-LISSON
100 N. WASHINGTON ST. NEW YORK, N.Y. 10036

WILEY-LISSON

THE INTERNATIONAL JOURNAL
OF THE BREAST AND MAMMARY PATHOLOGY

Senologia

JOURNAL INTERNATIONAL
DU SEIN ET DE LA PATHOLOGIE MAMMAIRE

REVUE
INTERNATIONALE
DE SENOLOGIE

S.I.S.

SENIOLOGY
INTERNATIONAL
SOCIETY

vol. 1, no. 2



© 1994 S.I.S.



10001001, 0148 Paris, France
1133, 4000, 08000, 01000, 00000, 00000, 00000



MASSON
PARIS - 10001001

THE INTERNATIONAL JOURNAL
OF THE BREAST AND MAMMARY PATHOLOGY

Senologia

London 1979

Chapel Hill 1979

Brussels 1979

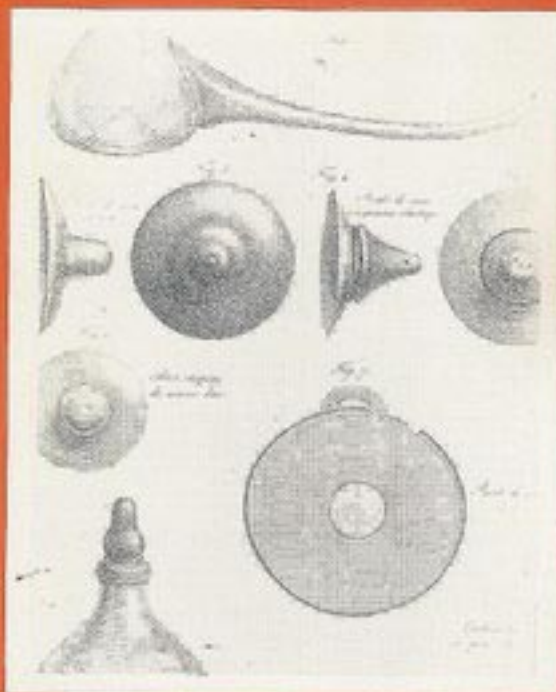
JOURNAL INTERNATIONAL
DU SEIN ET DE LA PATHOLOGIE MAMMAIRE

ISSN 0167-5312
CODEN SISIJD

S.I.S.

INTERNATIONAL
JOURNAL OF
BREAST
PATHOLOGY

1982, vol. 1, n° 3
February 1982



THE INTERNATIONAL JOURNAL
OF THE BREAST AND MAMMARY PATHOLOGY

Senologia

Founded 1975

Chief Editor

Editorial Board

JOURNAL INTERNATIONAL
DU SEIN ET DE LA PATHOLOGIE MAMMAIRE

SOCIÉTÉ
INTERNATIONALE
SÉNÉOLOGIQUE

S.I.S.

SENIOLOGIC
INTERNATIONAL
SOCIETY

1987 vol. 1 n° 4

Printed in Germany 1987



WILEY-LISSON



WILEY-LISSON

THE INTERNATIONAL JOURNAL
OF THE BREAST AND MAMMARY PATHOLOGY

Senologia

Fondéeur: 1975

Crépus Marin-Guy

Spécialité: France

JOURNAL INTERNATIONAL
DU SEIN ET DE LA PATHOLOGIE MAMMAIRE

SOCIÉTÉ
INTERNATIONALE
SÉNÉLOGISTE

S.I.S.

SOCIÉTÉ
INTERNATIONALE
SÉNÉLOGISTE

1983, vol. 2, n° 1
Paris - 1983



EDITIONS



INTERNATIONAL SOCIETY OF
SENOLOGISTS (I.S.S.)



MASSON
PARIS - FRANCE

BARCELONA 27-29 MAY 1981

II CONGRESO INTERNACIONAL DE
SENOLOGIA

PROGRAMA
PROGRAMME

SOCIÉTÉ
INTERNATIONALE
DE SEENOLOGIE



SENOLOGIC
INTERNATIONAL
SOCIETY

S.I.S.



PARIS SEPTEMBER 1-4, 1986

Palais des Congrès



**SÉNOLOGIE ET PATHOLOGIE MAMMAIRE
IV^e CONGRÈS INTERNATIONAL**



**BREAST DISEASES
IVth INTERNATIONAL CONGRESS
ON SENOLOGY
POSTERS**